

# Drehrahmen für Türen DT 3/ ohne Montagerahmen



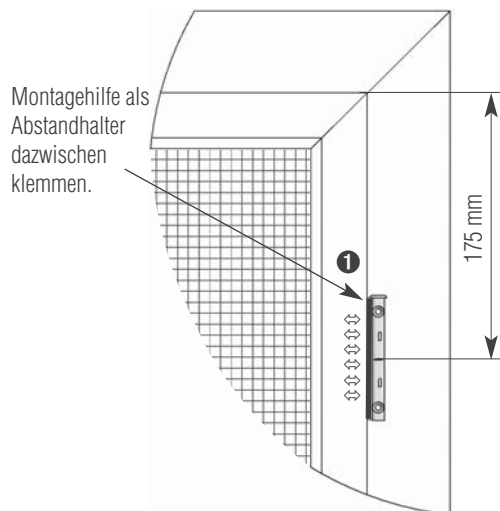
## Montageanleitung - Option gedämpfte Tür

Bitte lesen Sie sich diese Montageanleitung aufmerksam durch, da wir für Fehler, die durch falsche Montage entstehen, keine Haftung übernehmen!  
Zur Montage ausschließlich Edelstahlschrauben verwenden.

Zubehör bei Option gedämpft	Empfohlene Hilfsmittel	Empfohlene Werkzeuge
 <p>Magnetschließersatz 13 35 11.N</p> <p>SK 3,5x16 15 08 35.16.TX 4x</p>	 <p>Zentrierbohrer 17 05 01.25</p>	 <p>TX10 Schraubendreher</p> <p>Akku-Bohrschrauber</p>

### Magnetschließersatz montieren

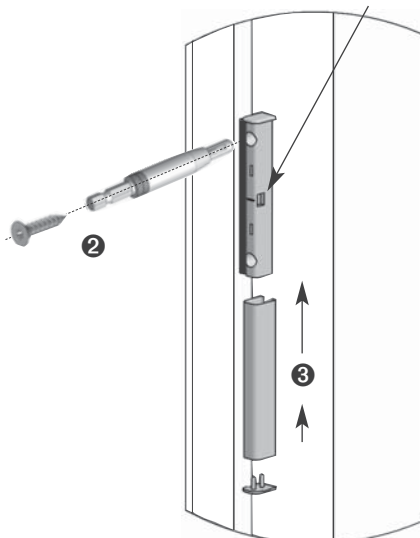
**!** Magnetschließer muß genau parallel zum Drehrahmen montiert werden.



**1** Montagehilfe als Abstandhalter zwischen Magnetschließer-Grundkörper und Drehrahmen klemmen. Die Magnete aus dem Grundkörper und Drehrahmen fangen sich. Mitte Magnetschließer-Grundkörper 175 mm von Außenkante Drehrahmen positionieren.

**!** Bei Magnetverstärkung wird von Außenkante Drehrahmen im Abstand von 175 + 127 mm je noch ein weiterer Magnetschließer montiert.

**!** Aussparung zeigt nach außen.



**2** Mit dem Zentrierbohrer vorbohren und mit Montageschrauben SK 3,5x16 anschrauben.

**!** Bei Alufenstern mit Bohrer  $\varnothing$  3,1 mm aufbohren.

**3** Montagehilfe entfernen, Abdeckhülle auf den Grundkörper bis zum Anschlag schieben und Verschlusskappe aufdrücken.

**4** Die gleiche Vorgehensweise mit dem unteren Magnetschließer wiederholen.

**!** Sollte der Drehrahmen beim Öffnen stark flattern, kann ggfs. der stärker haftende Magnetschließer um 10 mm nach unten oder nach oben positioniert werden. Achtung: Gesamthafterkraft lässt dadurch nach!

# Drehrahmen für Türen DT 3/ ohne Montagerahmen



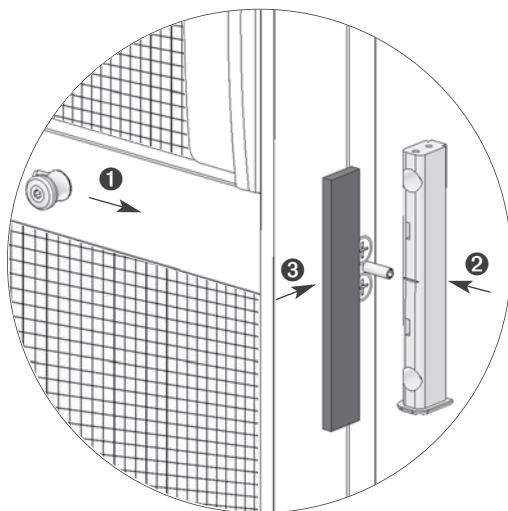
## Montageanleitung - Option Schiebeverschluss

Bitte lesen Sie sich diese Montageanleitung aufmerksam durch, da wir für Fehler, die durch falsche Montage entstehen, keine Haftung übernehmen!  
Zur Montage ausschließlich Edelstahlschrauben verwenden.

<b>Zubehör</b> bei Option Schiebeverschluss  Schiebeverschluss- gegenhalter 13 34 62  SK 3,5x16 15 08 35.16.TX 4x	<b>Empfohlene Hilfsmittel</b>  Zentrierbohrer 17 05 01.25	<b>Empfohlene Werkzeuge</b>  TX10 Schraubend- reher  Akku- Bohrschrauber
--	---	---

### Schiebeverschluss montieren

Transportsicherungsschraube entfernen und Halteknopf mit dem Inbusschlüssel anschrauben.

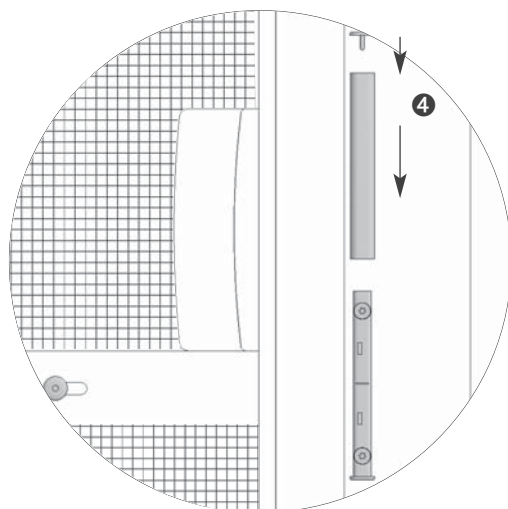


Schieberiegelstift positionieren **1** (ausfahren). Schiebeverschluss Grundkörper auf den Schieberiegel stecken **2** und Montagehilfe als Abstandhalter dazwischen klemmen **3**.



Montagehilfe durchbohren um aufstecken zu können.

Mit dem Zentrierbohrer vorbohren und mit Montageschrauben SK 3,5x16 anschrauben.



Bei Alufenstern mit Bohrer  $\varnothing 3,1$  mm aufbohren.

Montagehilfe entfernen, Abdeckhülle auf den Schiebeverschluss Grundkörper bis zum Anschlag schieben und Verschlusskappe aufdrücken **4**.

# Türschließer mit Drehstabfeder

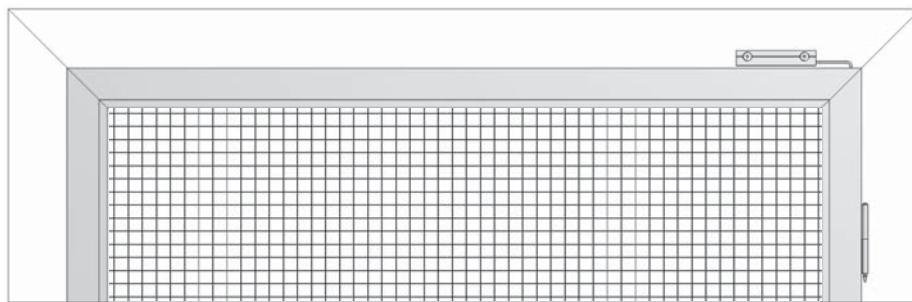


## Montageanleitung

Bitte lesen Sie sich diese Montageanleitung aufmerksam durch, da wir für Fehler, die durch falsche Montage entstehen, keine Haftung übernehmen! Zur Montage ausschließlich Edelstahlschrauben verwenden.

Zubehör	Empfohlene Hilfsmittel	Empfohlene Werkzeuge
 Drehstab- führungshalter 13 35 43	 Beschlag- spray 21 23 30	 TX20  Schrauben- dreher
 2 x SK 4,0x40 15 07 40.40.TX		 Akku- Bohrschrauber
		 HSS Alu- bohrer

## Gesamtansicht



Drehrahmen montieren (Siehe Montageanleitungen Drehrahmen für Türen DT 3/.. Varianten ohne Montagerahmen).

Drehrahmen soweit öffnen **1**, dass die Drehstabfeder von der Sicherungsschraube **3** entsperrt werden kann **2**.

**!** Die Feder ist vorgespannt! Verletzungsgefahr!

**!** Schutzschlauch erst vor dem Einhängen in den Drehstabführungshalter entfernen (siehe Punkt **5**).

Sicherungsschraube **3** bis zum Anschlag eindrehen und Drehrahmen schließen.

Drehstabführungshalter **4** nach den angegebenen Maßen positionieren. Für die Senkkopfschrauben SK 4,0 x 40 dem Untergrund entsprechend vorbohren und Drehstabführungshalter anschrauben.

**!** Um eine dauerhafte und verschleißarme Funktion des Türschließers zu gewährleisten, den Drehstabführungshalter in der Drehstabführung mit Beschlagspray besprühen.

Drehrahmen öffnen und geöffnet halten. Schutzschlauch von der Drehstabfeder entfernen (abziehen) **5** und Drehstabfeder in den Drehstabführungshalter von unten her einhängen. **Vorsicht: Drehstabfeder ist vorgespannt!** Türschließer durch öffnen und schließen des Drehrahmens auf Funktion prüfen.

